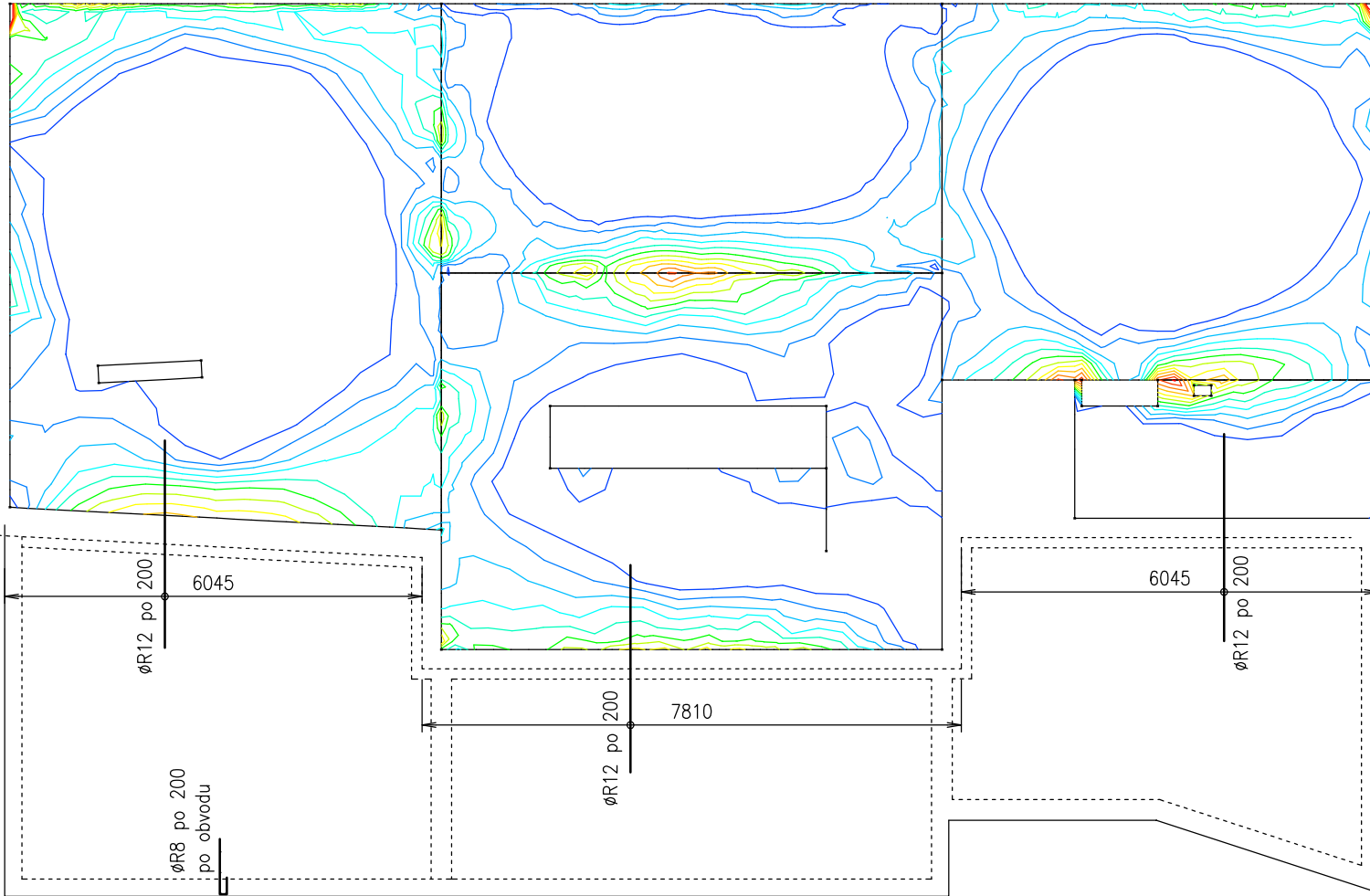
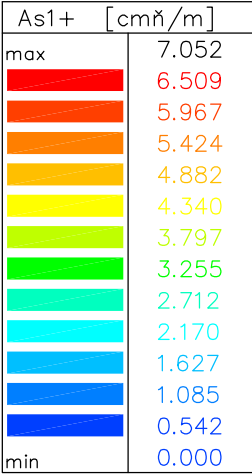
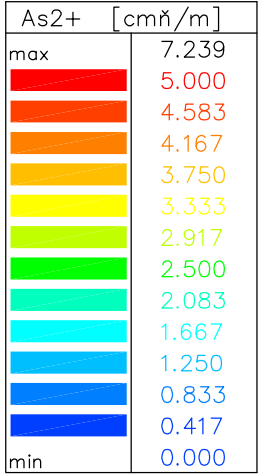


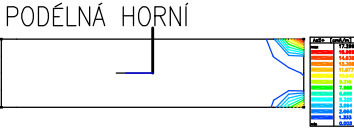
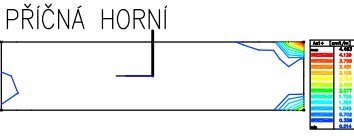
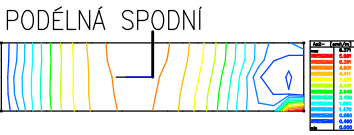
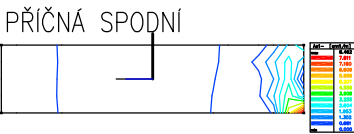
HORNÍ VÝZTUŽ VODOROVNĚ



HORNÍ VÝZTUŽ SVISLE



SCHODIŠTĚ



POZNÁMKY

KONSTR. A ROZDĚL. VÝZTUŽ BUDE ØR10 po 300 A BUDE POD NOSNOU VÝZTUŽÍ (ALT. ØR8 PO 200-250).  
VÝZTUŽNÉ SÍŤ KOLEM OTVORŮ OBSTŘIHNOUT A PRUTY SOUSTŘEDIT KOLEM OTVORŮ, OTVORY OLEMOVAT.  
TZN. POKUD LZE PRUTY POSUNOUT MIMO OTVOR TAK POSUNOUT (ZAHUSTIT) A NESTŘIHAT.  
PŘI ZPRACOVÁNÍ DODAVATELSKÉ DOKUMENTACE DODRŽOVAT KONSTRUKČNÍ ZÁSADY A VYCHÁZET Z IZOLINIÍ  
VÝZTUŽE OBSAŽENÝCH V DIGITÁLNÍ VERZI DOKUMENTACE.  
VÝZTUŽ As1 JE VE VÝPOČTU UVAŽOVÁNA BLÍŽE K POVRCHU DESKY.  
DODAVATELSKÁ DOKUMENTACE BUDE PŘED ZAPOČETÍM VÝROBY ODSOUHLASENA ZODPOVĚDNÝM STATIKEM.

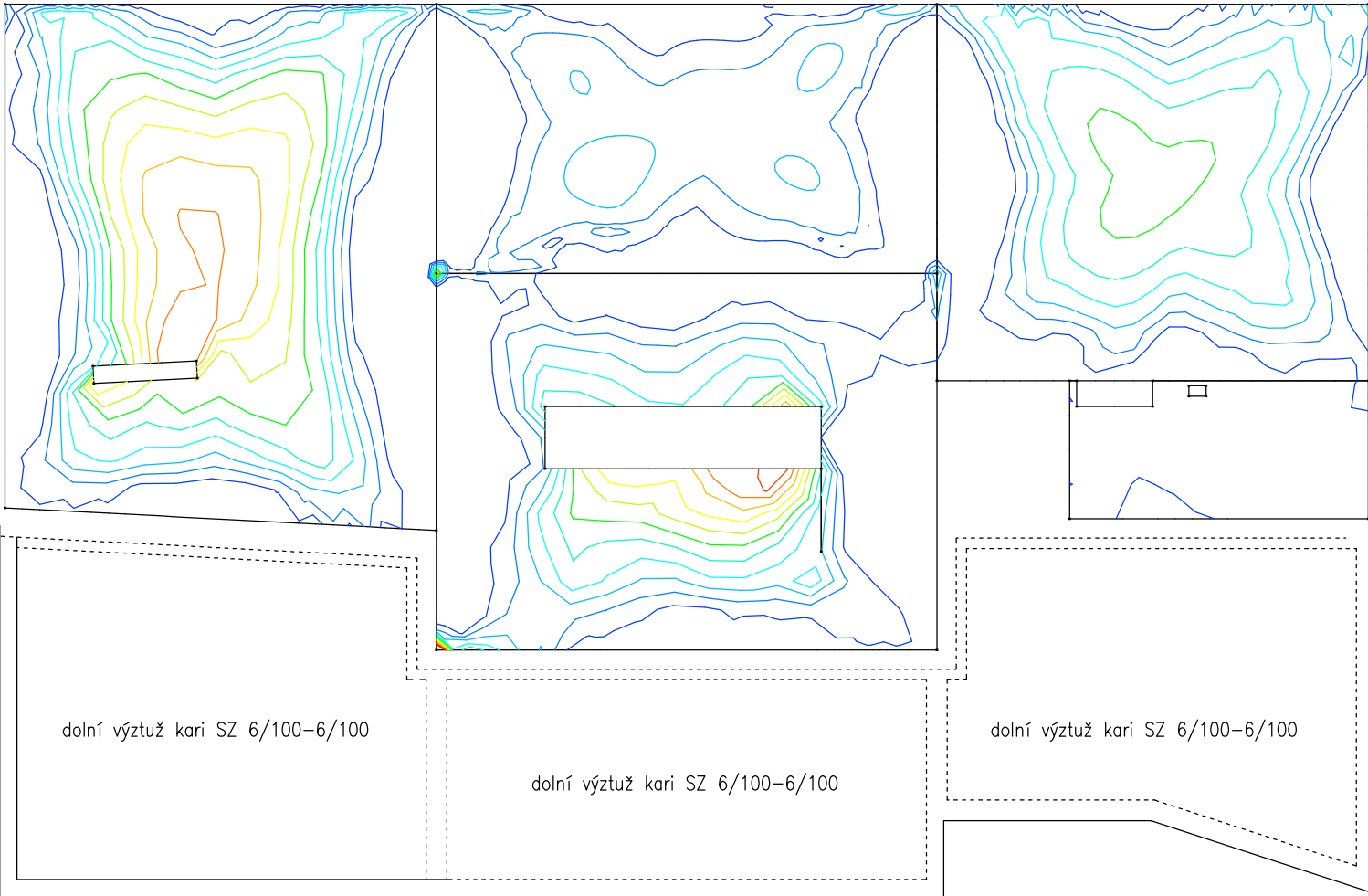
BETON DLE ČSN EN 206+A2 A ČSN EN 1992 (MODUL PRUŽNOSTI)

DODRŽET VŠECHNY MATERIÁLOVÉ VLASTNOSTI DLE ČSN EN 1992

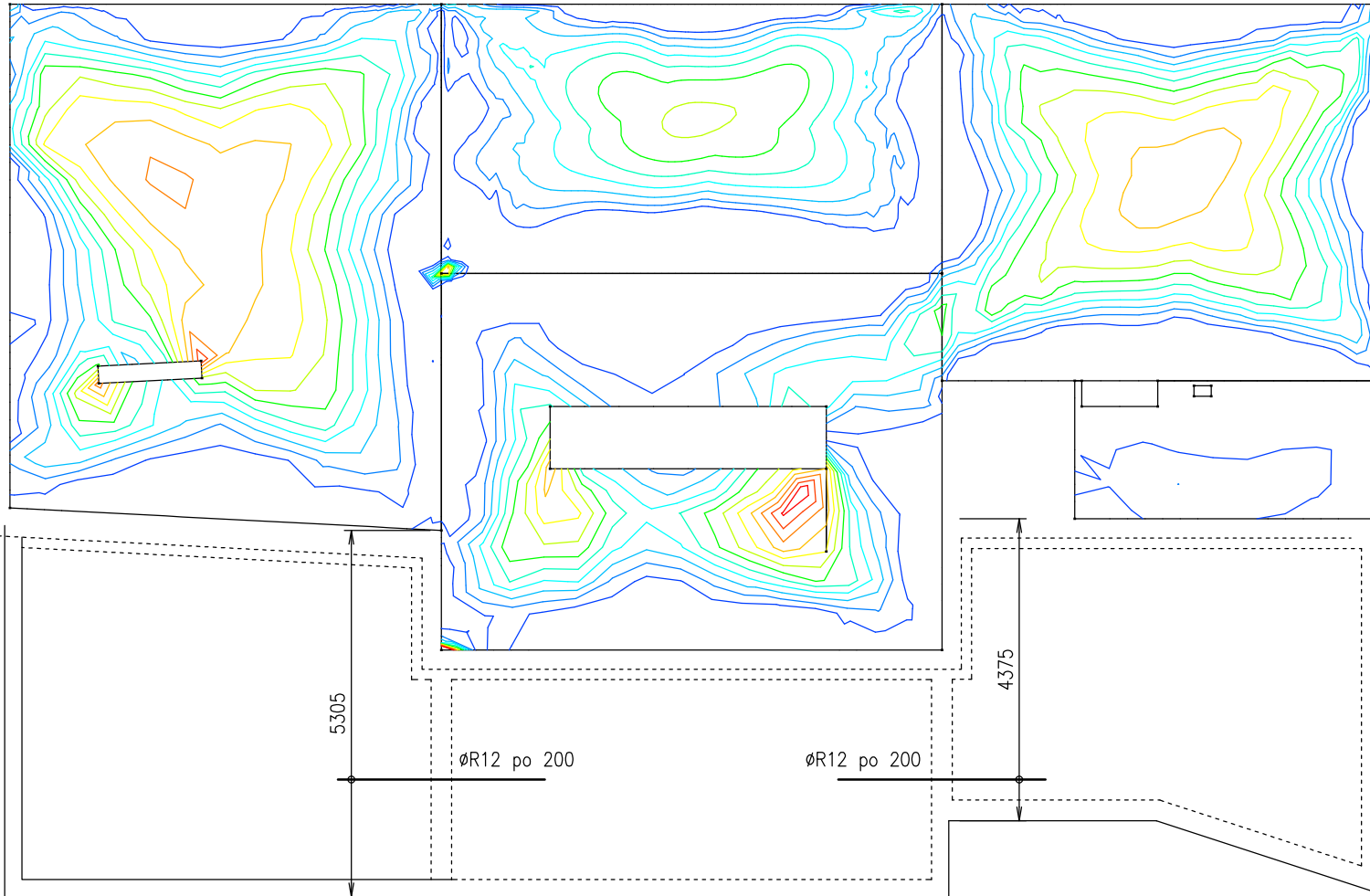
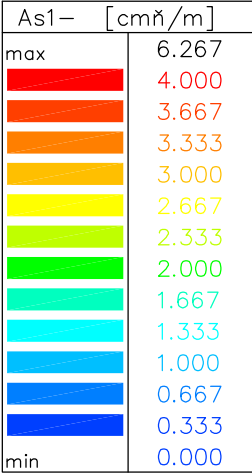
C25/30 – XC1 – CI 0,20 – Dmax16 – S3

OCEL 10505 (R) – B500B, SÍŤ KARI "Sz"

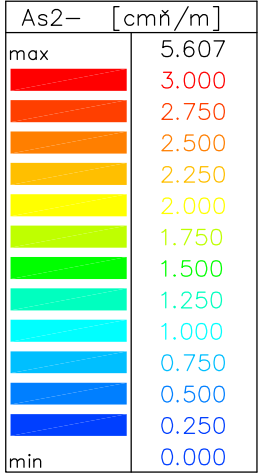
KRYTÍ VÝZTUŽE 20 mm



SPODNÍ VÝZTUŽ VODOROVNĚ



SPODNÍ VÝZTUŽ SVISLE



zodp.projektant	vypracoval	kreslil	kontroloval	Ing. Tomáš Baše Máchova 3, 612 00 Brno mobil: 776 284 408	
Ing. Tomáš Baše	Ing. Tomáš Baše	Ing. Tomáš Baše			
místo stavby	Brno-Lesná, Ibsenova 114/1			formát	6A4
investor	Jihomoravský kraj			datum	07/2024
stavba	<b>MŠ, ZŠ A PŠ IBSENOVA BRNO</b> <b>PŘÍSTAVBA PRO MŠ</b>			účel	PDPS
objekt provoz soubor				měřítko	<b>1:100</b>
obsah výkresu	<b>Schéma výztuže stropu 1.PP</b>			č. výkresu	<b>D.S0 03-1.2.09</b>